

ТРЕБОВАНИЯ ПО ОФОРМЛЕНИЕ СТАТЕЙ ДЛЯ СБОРНИКА «КОМПЬЮТЕРНАЯ ОПТИКА»

Статьи предоставляются на русском или английском языке в электронном виде (формат MS WORD).

Срок принятия рукописей для сборника №21 – до 1 декабря 2000 г.

Параметры страницы

Формат страницы – А4. Поля: слева – 20 мм, справа – 20 мм, сверху – 20 мм, снизу – 30 мм.

Текст

Основной текст набирается в две колонки равной ширины (8 см), интервал между колонками 1 см, стилем «Обычный»: шрифт Times New Roman (Cyr), размер (кегель) 10 пунктов, форматирование – полное заполнение, абзацный отступ – 8 мм.

Заголовки статьи набираются шрифтом Times New Roman Bold (Cyr), размер - 12, на всю ширину страницы, форматирование по центру, все буквы прописные, абзацный отступ – 0мм. Фамилии, организация - набирается шрифтом Times New Roman Italic (Cyr), (курсив), размер - 10, в одну колонку, форматирование по центру, абзацный отступ – 0мм. Аннотация набирается шрифтом Times New Roman (Cyr), размер - 10, в одну колонку, абзацный отступ – 8 мм.

Названия разделов - набирается шрифтом Times New Roman Bold-Italic (Cyr), размер - 10, форматирование по центру каждой колонки, абзацный отступ – 0 мм.

Изображения

Векторные изображения (схемы, диаграммы, рисунки) рисуются в формате CorelDraw! версий 5÷9 (*.CDR) или Adobe Illustrator версий 7÷8 (*.ai) и экспортируются в формат Windows Metafile (*.WMF), размер изображения по ширине до 8 см (если изображение получается мелким и неудобочитаемым – ширина 17 см, изображение поместить на всю ширину страницы). Не принимаются иллюстрации, созданные средствами MS WORD и MS EXCEL. Толщина линий не должна быть менее 0,2мм.

Растровые (полутонные) изображения – форматы TIFF или GIF для черно-белых и серых (фото) изображений, JPEG (для полноцветных изображений). Разрешение 300 dpi. Если на изображениях имеется текст или резкие границы между цветами, предпочтительнее использование формата TIFF.

Изображения не должны быть включены в текст, а связаны с документом (прилинкованы). При подаче файлов рукописи статьи все иллюстрации должны быть предоставлены отдельными файлами.

Для иллюстраций в формате CorelDraw! предоставляются файлы как WMF, так и CDR.

Файлы изображений при компоновке статьи должны находиться в том же каталоге, что и основной документ и иметь имена, соответствующие номерам рисунков в статье (например, 09.tif или 22a.jpg).

Подписи к рисункам

Подписи выполняются под рисунками, шрифтом Times New Roman Italic (Cyr), размер - 10, курсив, форматирование по центру каждой колонки, отступ до и после абзаца – 3 пункта.

Если имеется несколько рисунков, объединенных одной подписью, они обозначаются русскими буквами а), б), в) и т.д.

Формулы

Формулы набираются в редакторе формул Microsoft Equation, имеют абзацный отступ – 8 мм, выравнивание по левому краю, интервалы перед и после формулы – 3 пункта.

Нумерация формул – сквозная, в круглых скобках, прижатых к правому краю.

Example Equation

(1)

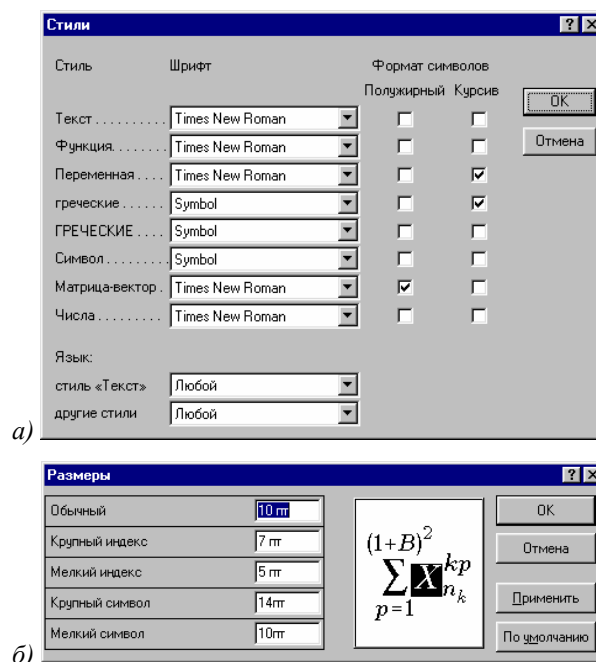


Рис. 1. Настройки редактора формул.

При невозможности разместить формулу в указанных размерах допускается набор формулы шириной 15 см, отступы – те же, на указанную формулу указать режим «одна колонка».